

# Pressure Gauges

## Gas Test gauge



### YG 系列瓦斯压力表

YG1/2-11, YG3/4-11, YG1-11

#### 描述

瓦斯压力表适用于瓦斯设备的泄露检测以及管道故障检修。仪表安装之后，空气对系统进行加压密封。仪表会通过压降来指示系统的任何泄露。

#### 适用场所

- 瓦斯燃烧设备
- 瓦斯加热系统
- 煤气管道以及其他压力介质

#### 规格:

公称直径: : 2.0"(50mm)

精度:±1.0%,±1.6%,±2.5%

压力范围: 0...100psi

工作温度:-20℃...60℃

表壳: 黑色铁壳

表圈: 黑铁圈

接头:铜合金

螺纹:1/8", 1/4",PT,NPT,BSP and individual

弹簧管: 磷青铜

机芯: 铜

表盘: 铝表盘

指针: 黑色铝指针

表面: 聚碳面

安装方式: 六角式

连接体材料: 铁镀锌或铁镀铬

#### 特殊选择

如有特殊要求，可根据客人提供的数据和信息进行生产。

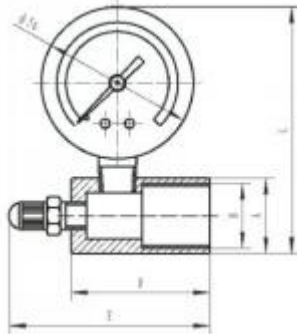


Tel:0086-574-23688830  
Fax:0086-574-23688830  
Email:info@st-meter.com  
Web:http://www.st-meter.com

Cixi Sito machinery Co.LTD.  
West Section Gongye Road,Xinpu Town,  
Cixi City,Ningbo,Zhejiang Province,China

# Pressure Gauges

## Gas Test Gauge



Types		Diameters in mm				
		A	B	C	D	E
YG1/2-11	YG1/2-12	23	1/2"	86	51	74
YG3/4-11	YG3/4-12	28	3/4"	91	51	74
YG1-11	YG1-12	36	1"	99	51	74

Tel:0086-574-23688830  
Fax:0086-574-23688830  
Email:info@st-meter.com  
Web:http://www.st-meter.com

Cixi Sito machinery Co.LTD.  
West Section Gongye Road,Xinpu Town,  
Cixi City,Ningbo,Zhejiang Province,China